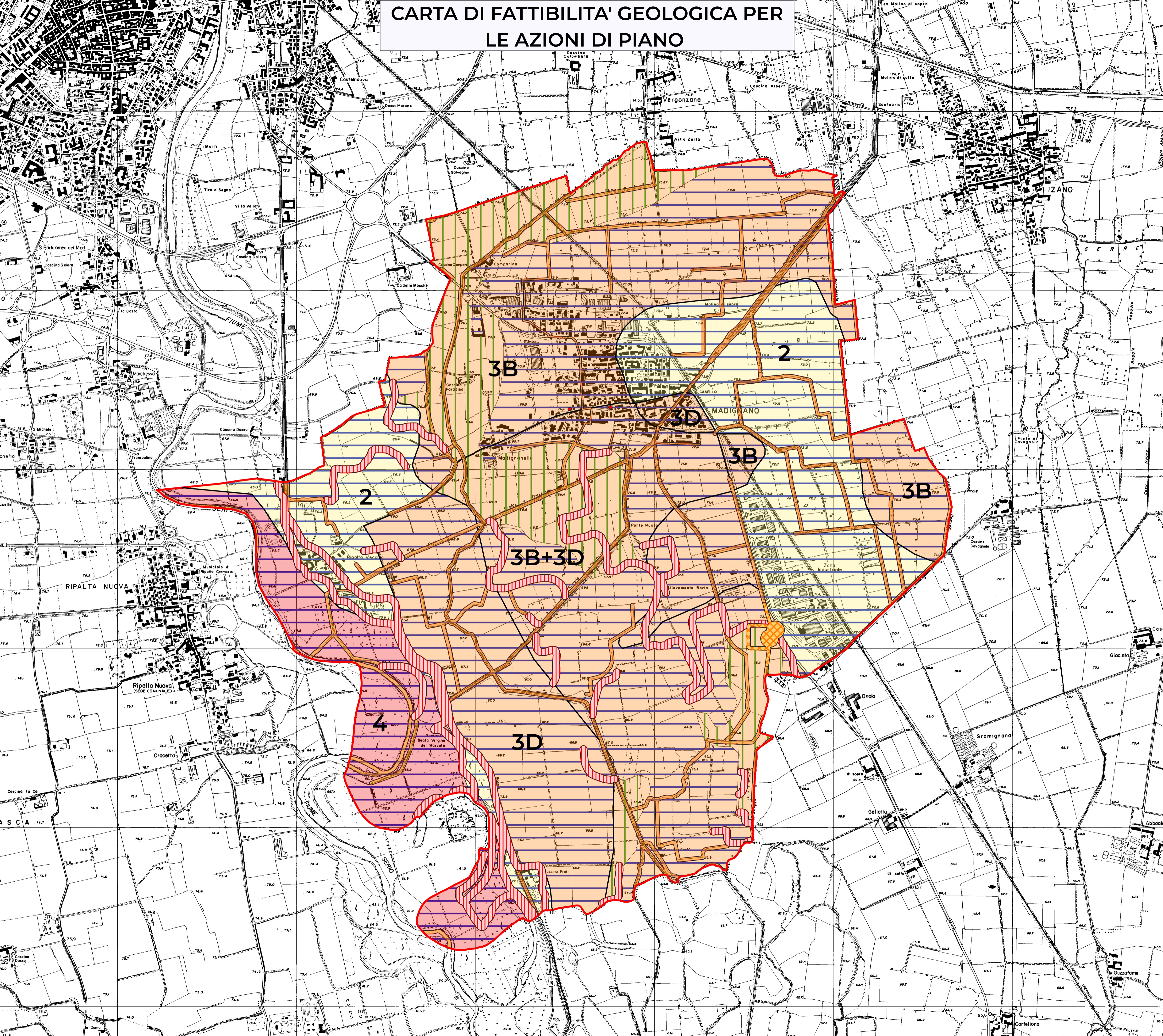


CARTA DI FATTIBILITA' GEOLOGICA PER LE AZIONI DI PIANO



"LA BOSCARINA"

Geologia Applicata & Mining Consulting
Via P. Donati 48 26013 CREMA (CR)
Tel. 0347-5347591 Fax 0373-258535

Committente: COMUNE DI MADIGNANO
NUOVO P.G.T. REGIONALE

LEGENDA

- Limite comunale

- LEGENDA FATTIBILITA' GEOLOGICA**
- Classe 1 - Fattibilità geologica senza particolari limitazioni
- Classe 2 - Fattibilità geologica con modeste limitazioni
- Classe 3 - Fattibilità geologica con consistenti limitazioni
- 3A - Zona di rispetto dei fontanili
- 3B - Zona con falda sub-affiorante
- 3C - Zona esondabile per piene eccezionali
- 3D - Zona con caratteristiche geotecniche scadenti
- 3B + 3D - Zona con falda sub-affiorante e caratteristiche geotecniche scadenti
- 3E - Zona di rispetto dei corsi d'acqua superficiali (R.D. 523/04)
- Classe 4 - Fattibilità geologica con gravi limitazioni
- 4A - Zona di rispetto degli orli di scarpata morfologici
- 4B - Zona soggetta ad esondazioni ordinarie e straordinarie
- 4C - Tutela assoluta pozzi potabili

- SCENARI DI PERICOLOSITA' SISMICA LOCALE**
- Zone potenzialmente soggette a liquefazione (Z2b)
- Zone potenzialmente soggette a fenomeni di amplificazione (Z4a)

